

Gala Rysi 2023





RYŚ GARGAMEL



NOMINOWANI...



PROFESOR KOZŁOWSKI



PROFESOR MOCEK



PROFESOR SZYPKO



**A ZWYCIĘZCĄ
ZOSTAJE...**



PROFESOR SZYPKO





**RYŚ PAPA
SMERF**

NOMINOWANI...



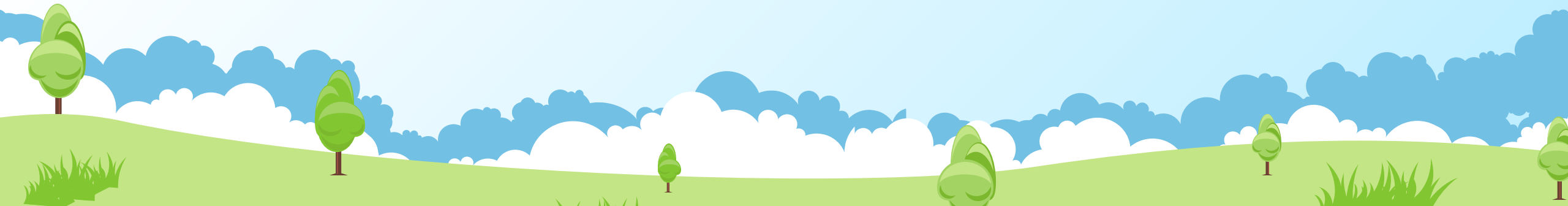
PROFESOR SZULADA



PROFESOR NOWAK



PROFESOR GIMŻEWSKI





**A ZWYCIĘZCĄ
ZOSTAJE...**



PROFESOR NOWAK





RYŠ *MARUDA*

NOMINOWANI...



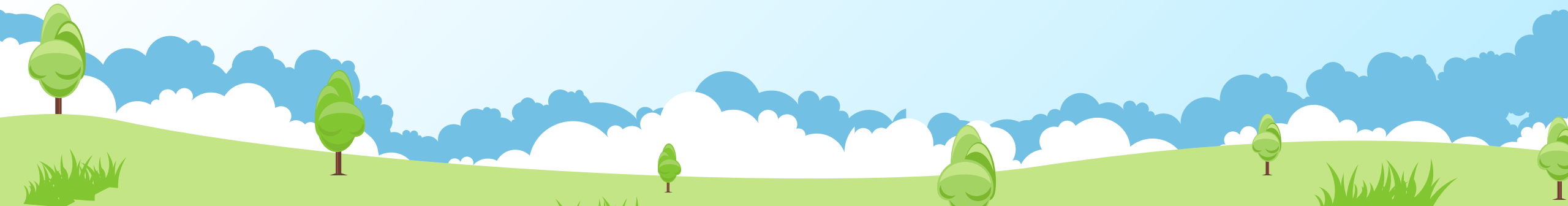
PROFESOR WARTACZ



PROFESOR GIZELSKA



PROFESOR MOCEK





**A ZWYCIĘZCĄ
ZOSTAJE...**

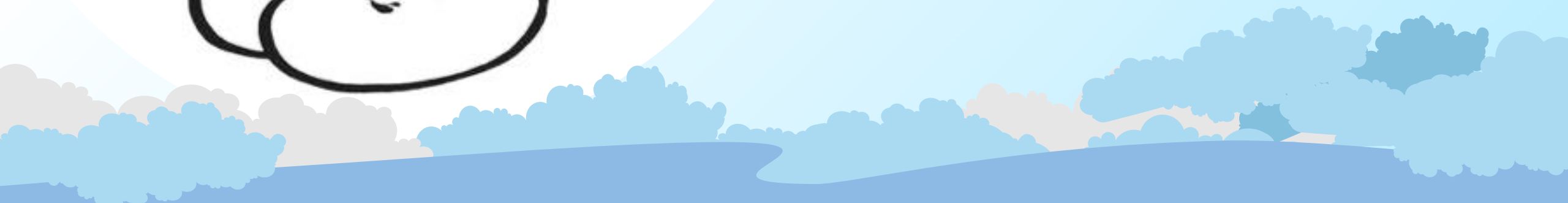


**PROFESOR
WARTACZ**





RYŚ WAZNIAK



NOMINOWANI...



**PROFESOR
TARABASZ**



PROFESOR MOCEK



PROFESOR SZULADA



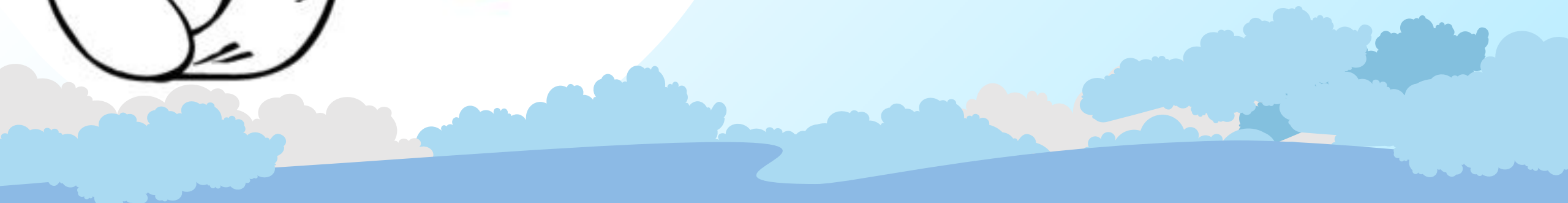
**A ZWYCIĘZCĄ
ZOSTAJE...**

PROFESOR MOCEK





**RYŠ
CIAMAJDA**



NOMINOWANI...



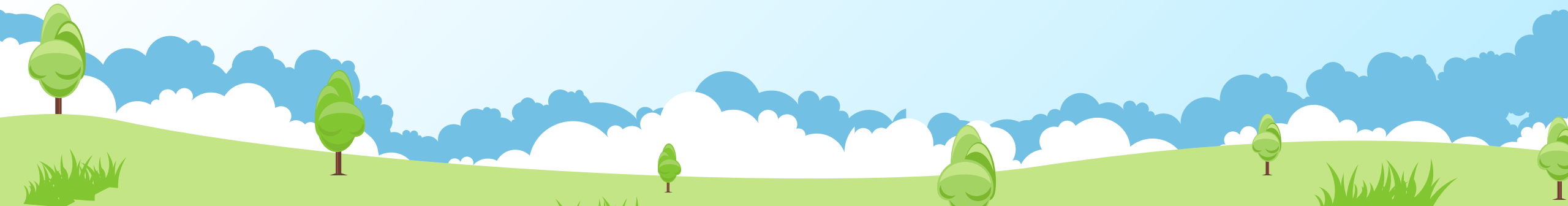
PROFESOR KOCIK



PROFESOR KOZŁOWSKI



PROFESOR KOWALEWSKI





**A ZWYCIĘZCĄ
ZOSTAJE...**



PROFESOR KOWALEWSKI





**Ryś
ZGRYWUS**

NOMINOWANI...



PROFESOR RABENDA



PROFESOR KOZŁOWSKI



PROFESOR NOWAK



**A ZWYCIĘZCĄ
ZOSTAJE...**

PROFESOR RABENDA





**RYŠ
LALUŠ**

NOMINOWANI...



PROFESOR MOCEK



PROFESOR PALACZ



PROFESOR GIZYŃSKI



**A ZWYCIĘZCĄ
ZOSTAJE...**

PROFESOR PALACZ





Ryś ŚPIÓCH

NOMINOWANI...



PROFESOR RABENDA



PROFESOR GILEWICZ



PROFESOR KUBICA



**A ZWYCIĘZCĄ
ZOSTAJE...**

PROFESOR KUBJEA





Ryś PRAEUŚ

NOMINOWANI...



PROFESOR NOWAK



PROFESOR RABENDA



PROFESOR WOJCIESZAK



**A ZWYCIĘZCĄ
ZOSTAJE...**

PROFESOR WOJEJESZAK



A group of five Smurfs is shown in a city setting. From left to right: a Smurf with a white hat and a thoughtful expression; a Smurf with a white hat and glasses holding a pencil; Papa Smurf with a red hat, sunglasses, and a white beard; a Smurfette with blonde hair and a white dress; and a Smurf with a white hat and a plaid shirt. The background shows city buildings and trees. A semi-transparent white box with a dark blue border is overlaid on the center, containing the text "DZIĘKUJEMY ZA UWAGĘ" in a bold, blue, stylized font.

***DZIĘKUJEMY ZA
UWAGĘ***

